



# ЦИТОЩЕТКА С ТАМПОНОМ, ТАМПОН

Юнона

## Зонд “Юнона”: цитошетка с тампоном, тампон

**Описание:** инструмент состоит из ручки, на противоположных концах которой размещены две различные насадки: тампон и цитошетка. Насадка-тампон представляет собой элемент, выполненный из гигроскопичного материала (поролона). Цитошетка используется для забора материала из цервикального канала. Тампон предназначен для удаления избытка выделений перед применением цитошетки или для нанесения на поверхность слизистой жидкости (обработка шейки матки раствором Люголя, проба Шиллера), а так же для мазка - отпечатка.

### ПРЕИМУЩЕСТВА:

- **две насадки** позволяют **одним инструментом** выполнить репрезентативный забор материала с **двух участков** слизистой (влагалище и шейка матки).

**Показания:** забор материала для бактериологических и цитологических исследований, обработка шейки матки при проведении кольпоскопии.

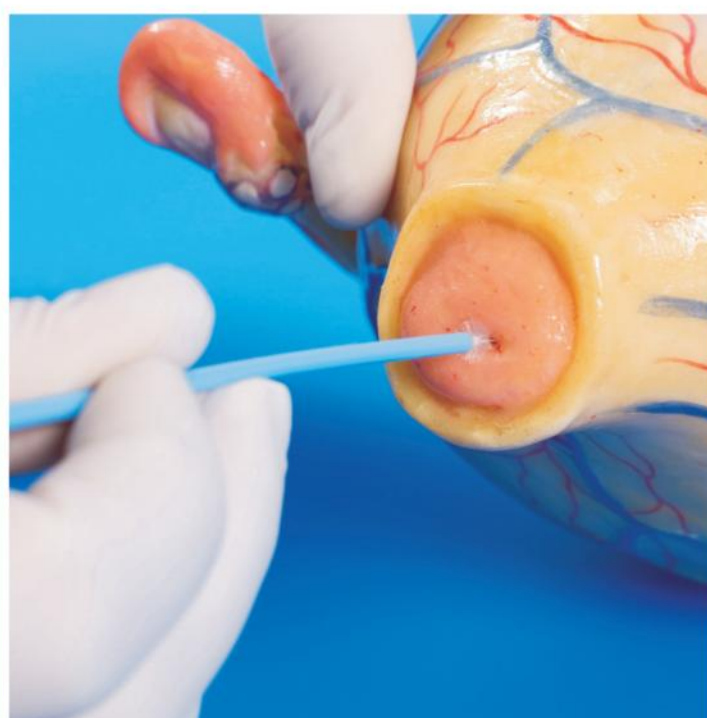
Применять инструмент необходимо непосредственно после извлечения из конечной упаковки.

### Методика применения:

забор материала должен выполняться с соблюдением общепринятых правил асептики.

### Рекомендуемый порядок применения:

1. Вскрыть потребительскую упаковку и извлечь инструмент.
2. Тампоном удалить избыток слизи.
3. При заборе материала для приготовления мазка-отпечатка следует на короткое время прижать тампон к участку слизистой. Собранный на тампоне материал перенести на предметное стекло.
4. Ввести в цервикальный канал цитошетку и выполнить один оборот на 180°.
5. Собранный цитошеткой материал перенести на предметное стекло или среду.
6. Для нанесения на слизистую раствора смочить тампон. Затем с помощью смоченного тампона обработать участок слизистой.
7. Использованный зонд после дезинфекции подлежит утилизации.



ЗАО «Медицинское предприятие Сатург»,  
210023, Беларусь, Витебск, пр-т Людникова 13,  
тел/факс: +375 (212) 24 32 33,  
e-mail: market@simurg.by; www.simurg.by  
190121, Россия, С.-Петербург,  
Английский пр-т, 3,  
тел: +7 (812) 331 83 70,  
e-mail: office@mp-simurg.ru